

oXya

Bilan carbone®

Résultats finaux



Méthodologie

Cadre réglementaire

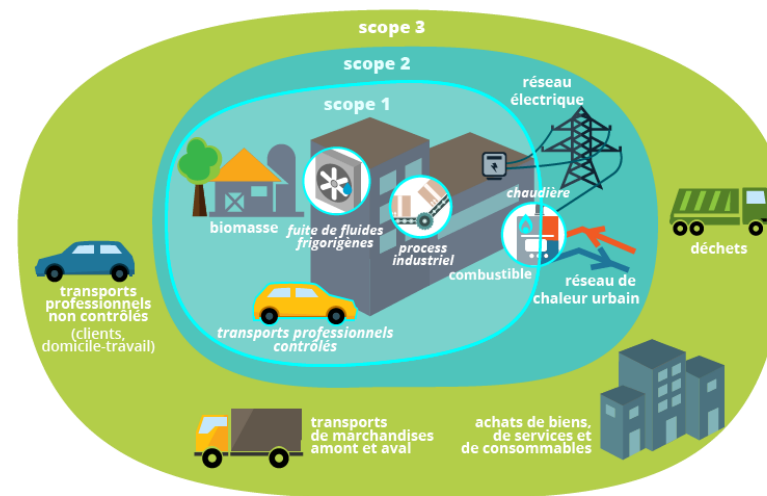
A ce jour, seul le Bilan des Emissions de Gaz à Effet de Serre (BEGES) est obligatoire :

- Pour les entreprises et associations de > 500 salariés
- Les collectivités de > 50 000 habitants
- Les établissements publics de > 250 personnes

Pour quel contenu ?

- Définition d'un périmètre d'étude, d'une année de référence
- Evaluation des émissions de GES en tCO₂e en quantifiant :
 - **les émissions directes de l'entreprises (directement liées à l'activité de l'entreprises)**
 - **les émissions indirectes (émissions externes mais liées à l'activité de l'entreprise)**
 - **les scope 1 et 2 sont obligatoires, le scope 3 dit « significatif » n'est obligatoire que pour les sociétés cotées de plus de 500 salariés avec un bilan d'au moins 20 millions d'euros et un chiffre d'affaires d'au moins 40 millions d'euros, ainsi que les sociétés non-cotées de plus de 500 salariés avec un bilan ou un chiffre d'affaires d'au moins 100 millions d'euros.**
- Renouvellement tous les 4 ans

Définition des scopes 1, 2 et 3



oXya n'a actuellement pas d'obligation légales de produire un BEGES 3 scopes significatifs. La démarche développée dans ce rapport constitue donc une prise d'initiative volontariste vis-à-vis des enjeux climatiques et des leviers de solutions actionnables par oXya.

Périmètre de l'étude

Bilan Carbone

› Périmètre temporal

Du 01.01.2022 au 31.12.2022

+ part des amortissements liés aux achats des années antérieures

› Périmètre organisationnel

oXya France : 7 sites géographiques sont concernés (Couëron, Dardilly, Emerainville, Issy les Moulineaux, Loos, Pau et Valbonne).

› Périmètre opérationnel

3 scopes (périmètre France)

Scope 1

- 1.1 Emissions directes des sources fixes de combustion
- 1.2 Emissions directes des sources mobiles de combustion
- 1.3 Emissions directes des procédés hors énergie
- 1.4 Emissions directes fugitives
- 1.5 Emissions issues de la biomasse (sols et forêts)

Scope 2

- 2.1 Emissions indirectes liées à la consommation d'électricité
- 2.2 Emissions indirectes liées à la consommation d'énergie autre que l'électricité

Scope 3

- 3.1 Transport de marchandise amont
- 3.2 Transport de marchandise aval
- 3.3 Déplacements domicile-travail
- 3.4 Déplacements des visiteurs et des clients
- 3.5 Déplacements professionnels
- 4.1 Achats de biens
- 4.2 Immobilisations de biens
- 4.3 Gestion des déchets
- 4.4 Actifs en leasing amont
- 4.5 Achats de services
- 5.1 Utilisation des produits vendus
- 5.2 Actifs en leasing aval
- 5.3 Fin de vie des produits vendus
- 5.4 Investissements
- 6.1 Autres émissions indirectes

Code couleur

Les catégories en noir ont été prises en compte et intégrées dans le calcul

Les catégories en orange ne sont pas pertinentes au regard de l'activité de oXya

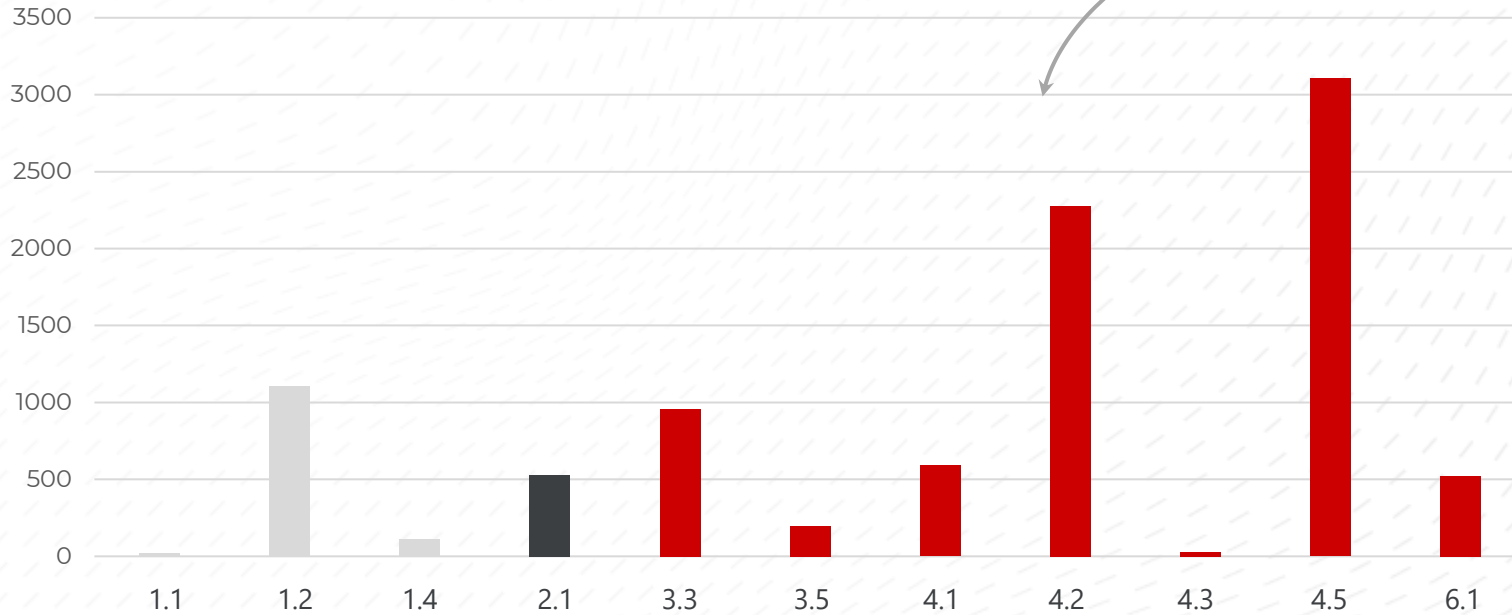
Les catégories en gris ont été écartées car négligeables ou par absence de données

Bilan des résultats généraux

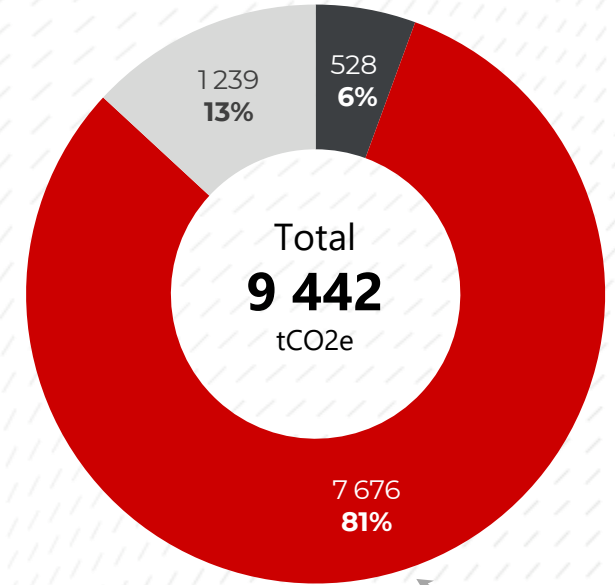
Format BEGES

Visualisation de publication sur le site bilan-ges de l'ADEME (à filtrer par n° SIREN)

Catégories BEGES (tCO2e)



Total GES (tCO2e) par scope



Pour oXya, 81% se trouvent dans le Scope 3 (émissions indirectes liées à l'activité) lui-même dominé par l'empreinte des achats de services, les déplacements D-T et le télétravail, ainsi que les immobilisations.

Scope 1

- 1.1 Emissions directes des sources fixes de combustion
- 1.2 Emissions directes des sources mobiles de combustion
- 1.4 Emissions directes fugitives

Scope 2

- 2.1 Emissions indirectes liées à la consommation d'électricité

Scope 3

- 3.3 Déplacements domicile-travail
- 3.5 Déplacements professionnels
- 4.1 Achats de biens
- 4.2 Immobilisations de biens
- 4.3 Gestion des déchets
- 4.5 Achats de services
- 6.1 Autres émissions indirectes